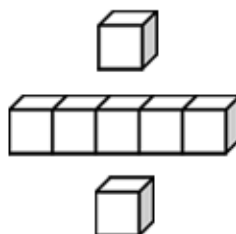


基本學習內容：DC-4-1-2

報讀折線圖

班級：_____

姓名：_____



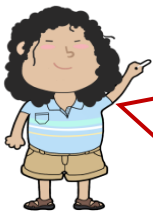
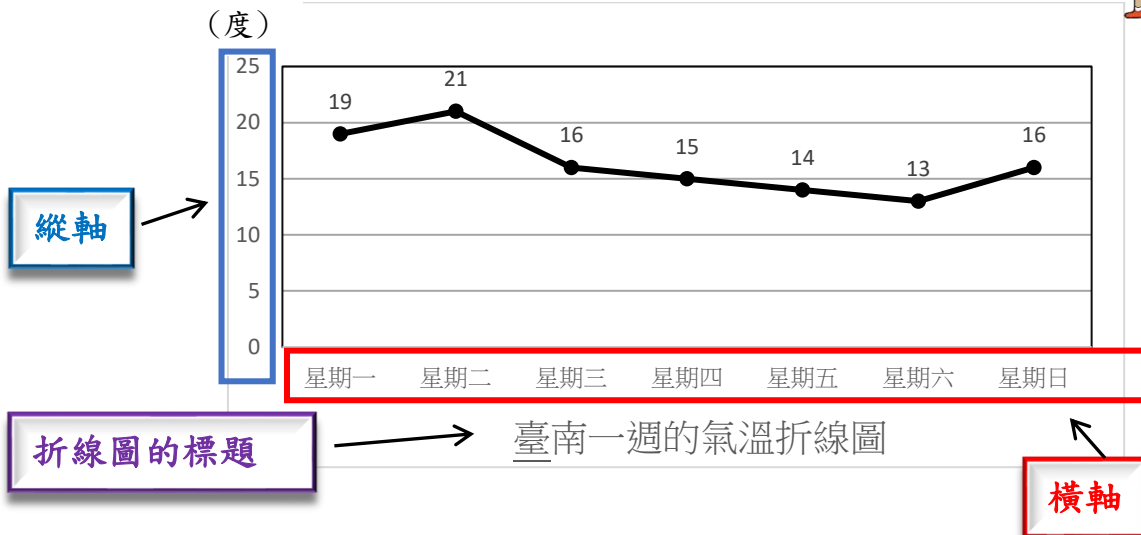
基本學習內容：DC-4-1-2

◎能報讀生活中常用的簡單折線圖。



這是臺南一週的氣溫折線圖，和之前的長條圖有什麼不同？

這張圖是有許多點連起來的。



這張叫做「折線圖」，和長條圖一樣，最下面的那一行字是「標題」，這張折線圖的標題是「臺南一週的氣溫折線圖」。和閱讀長條圖的方式相同，「縱軸」的單位是「度」，這張折線圖 1 個刻度代表 5 度；「橫軸」則表示「一週」。



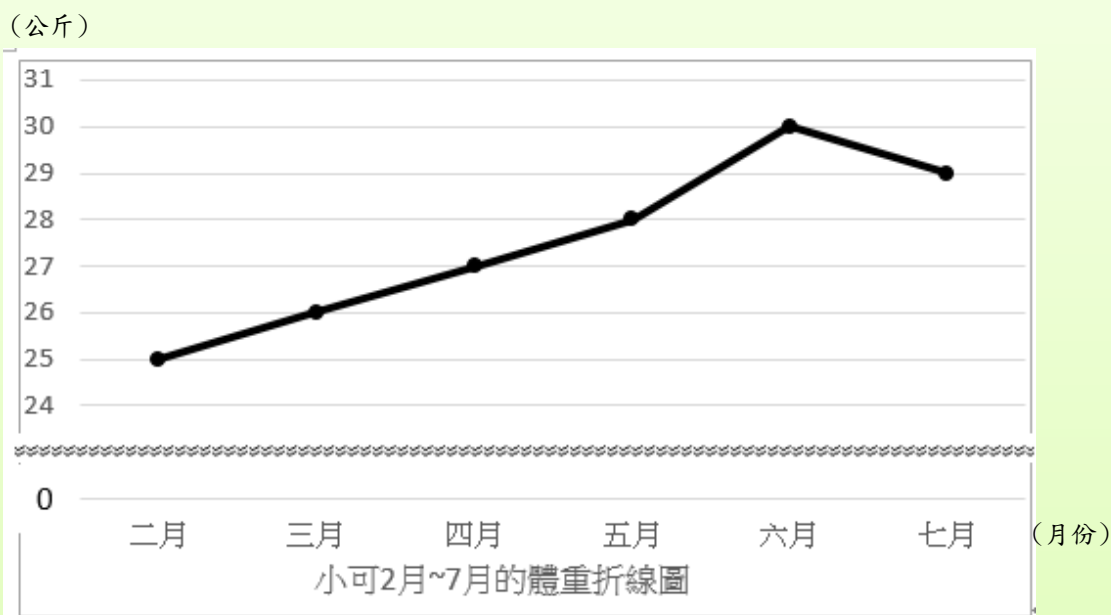
從這張折線圖，我們可以知道在這個星期中，星期二的氣溫最高，有 21 度；星期六的氣溫最低，只有 13 度。氣溫從星期三開始下降，一直降到星期六的最低溫 13 度，其中星期二到星期三的氣溫降得最多，降了 5 度。

從折線圖中，我還看到臺南一周的氣溫中，星期一到星期二的氣溫上升了 2 度，星期六到星期日的氣溫上升了 3 度。





(1) 底下是小可 2 月~7 月的體重的折線圖，請看圖回答下列問題：



- ①折線圖的標題是()；
橫軸表示()；縱軸的表示()。
- ②小可的體重最重和最輕時相差()公斤。
- ③小可的體重從二月到六月增加了()公斤。
- ④小可的體重從六月到七月減少了()公斤。

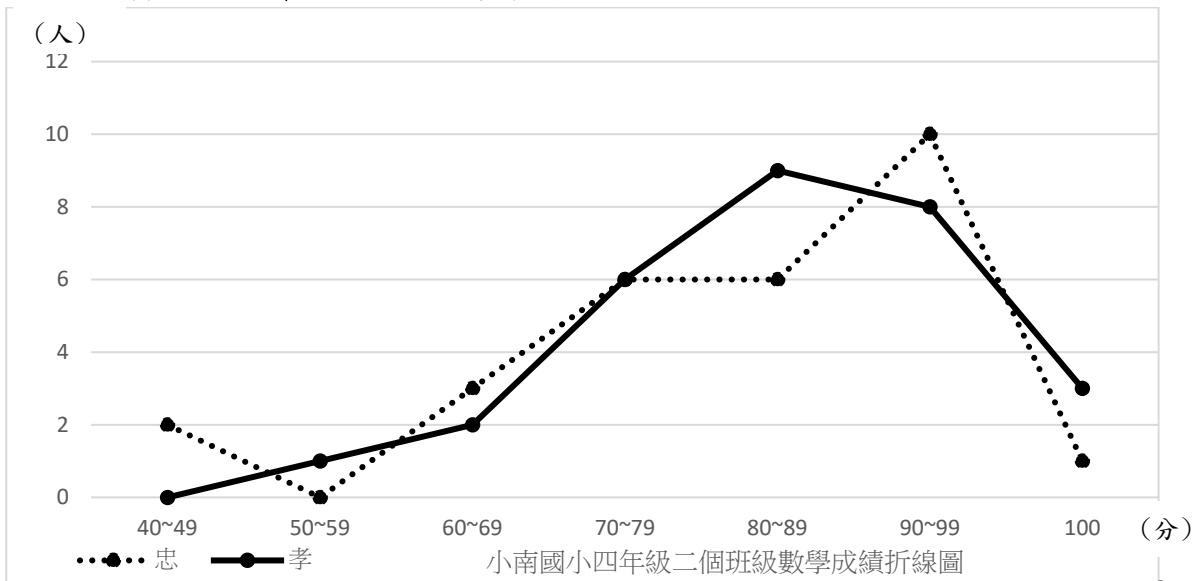
①折線圖最下面的那一行字是「標題」，折線圖的標題是「小可 2 月~7 月的體重折線圖」。橫軸表示月份；縱軸的表示公斤。

②折線圖最高點表示體重最重的時候，體重最重的時候是六月，是 30 公斤；折線圖最低點表示體重最輕的時候，體重最輕的時候是二月，是 25 公斤。
 $30 - 25 = 5$ ，小可的體重最重和最輕時相差 5 公斤。

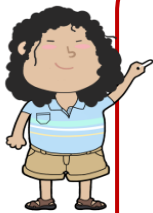
③二月的時候體重是 25 公斤，六月的時候體重是 30 公斤；
 $30 - 25 = 5$ ，小可體重從二月到六月增加了 5 公斤。

④六月的時候體重是 30 公斤，七月的時候體重是 29 公斤；
 $30 - 29 = 1$ ，小可的體重從六月到七月減少了 1 公斤。

◎能報讀生活中常用的複雜折線圖



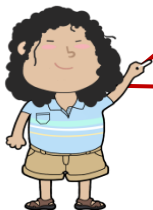
這張圖有兩條折線，一條是實線，一條是虛線，要怎麼看呢？



這是複雜折線圖。實線代表小南國小四年孝班的數學成績折線圖，虛線則代表小南國小四年忠班的數學成績折線圖。

在這張折線圖中可以看到：四年孝班在 40~49 分的有 0 人，四年忠班則是 2 人；四年孝班在 50~59 分的有 1 人，四年忠班則是 0 人，四年孝班在 60~69 分的有 2 人，四年忠班則是 3 人...

從這張折線圖顯示四年孝班(實線)在 80~89 分的人數最多，有 9 人；在 40~49 分的人數最少，是 0 人；四年忠班(虛線)在 90~99 分的人數最多，有 10 人；在 50~59 分的人數最少，是 0 人。

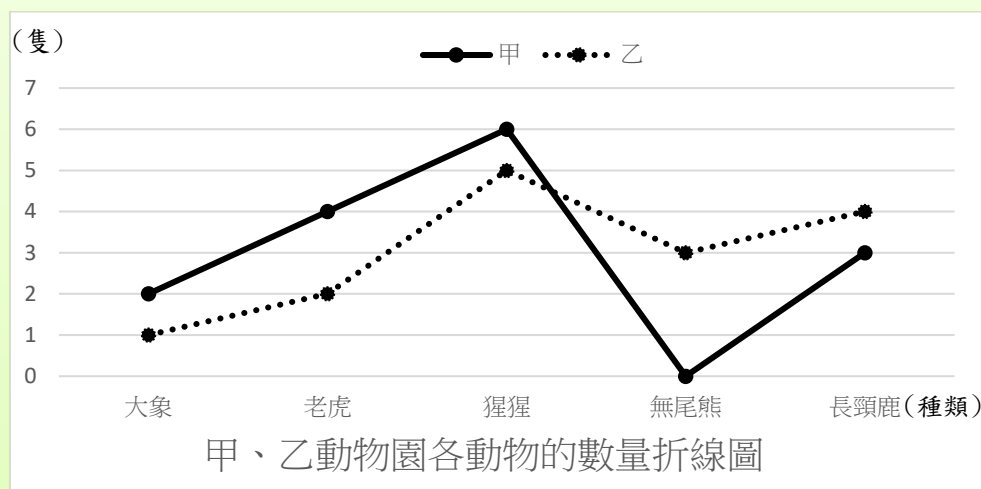


從這張折線圖中，你知道四年忠班和四年孝班 90 分以上(包含 90 分)的人數有多少嗎？

四年忠班 90 分以上的人： $10+1=11$ ，有 11 人；
四年孝班 90 分以上的人： $8+3=11$ ，也是 11 人。



(1)下面是甲、乙動物園各動物的數量折線圖，請看圖回答問題。



- ①甲、乙動物園共有()隻老虎，共有()隻長頸鹿。
- ②甲動物園中，()的數量最多，是()隻。
- ③乙動物園中，()的數量最少，是()隻。
- ④甲、乙動物園的無尾熊相差()隻。
- ⑤大象比較多的是()動物園。(請填上甲或乙)

①實線代表甲動物園各動物的數量折線圖，虛線則代表乙動物園各動物的數量折線圖。甲動物園裡有 4 隻老虎，乙動物園裡有 2 隻老虎， $4+2=6$ ，

甲、乙動物園共有 6 隻老虎。甲動物園裡有 3 隻長頸鹿，乙動物園裡有 4 隻長頸鹿， $3+4=7$ ，

甲、乙動物園共有 7 隻長頸鹿。

②實線折線圖最高點的是猩猩，表示甲動物園中，猩猩的數量最多，有 6 隻。

③虛線折線圖最低點的是大象，表示乙動物園中，大象的數量最少，有 1 隻。

④甲動物園裡的無尾熊有 0 隻，乙動物園裡的無尾熊有 3 隻， $3-0=3$ ，

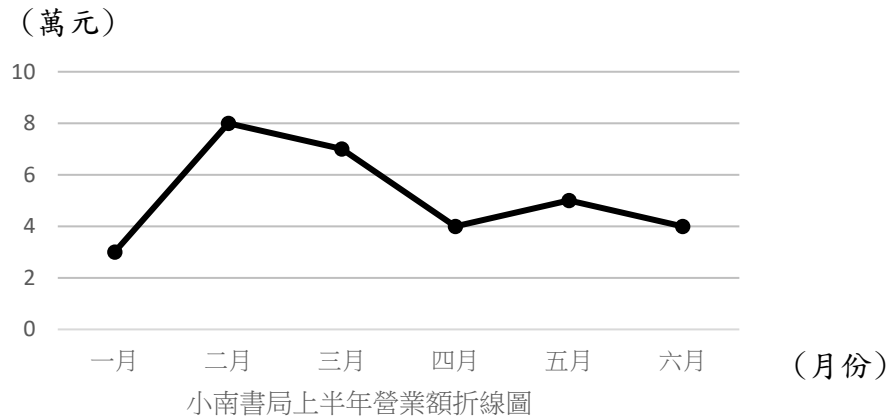
甲、乙動物園的無尾熊相差 3 隻。

⑤甲動物園裡的大象有 2 隻，乙動物園裡的大象有 1 隻，所以大象比較多的是甲動物園



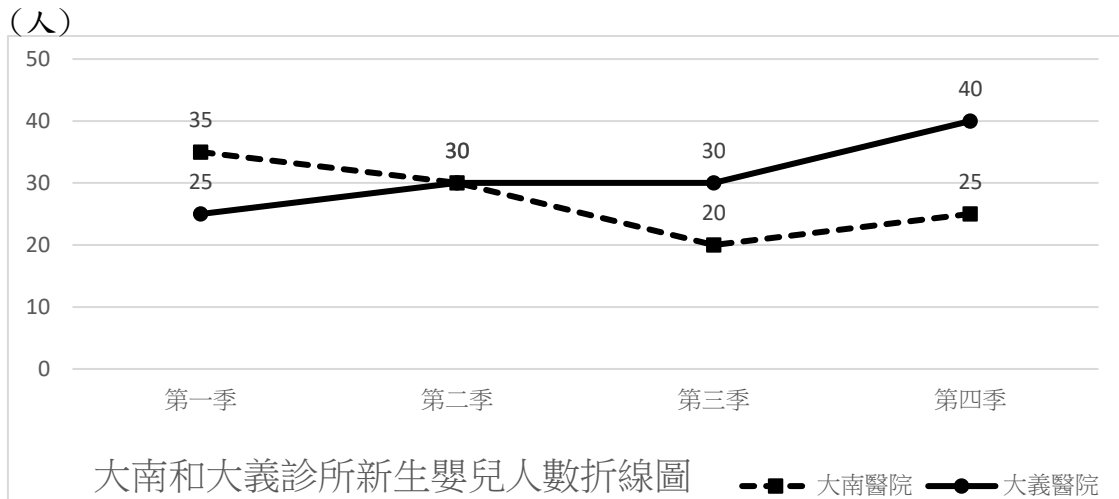
小試身手

1. 下圖是小南書局上半年營業額折線圖，請看圖回答下列問題：



- (1) 小南書局上半年營業額最多的是()月，收入是()元。
- (2) 小南書局上半年營業額最少的是()月，收入是()元。
- (3) 三月到四月的營業額下降了()元。

2. 底下是大南和大義兩家診所合計去年新生嬰兒人數的折線圖，請看圖回答問題：



- (1) 新生嬰兒出生人數一樣多的是第()季。
- (2) 大南診所新生嬰兒出生最多的是第()季，有()人。
- (3) 大義診所新生嬰兒出生最少的是第()季，有()人。
- (4) 新生嬰兒出生最多的是()診所。



教育部國民及學前教育署 編

國民小學

學生學習扶助教材

4 年級數學

