

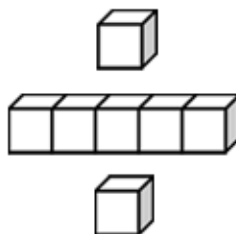
基本學習內容：NC-1-6-1、3

認識常用時間用語

認識鐘面上整點、半點的時刻

班_タ級_ノ： _____

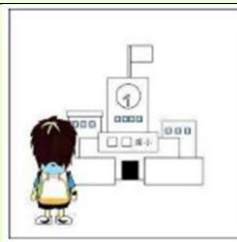
姓_ノ名_タ： _____



(1) 下面是小明一天的活動，請按照事情的先後順序填入數字 1、2、3、4、5、6。



吃早餐



上學



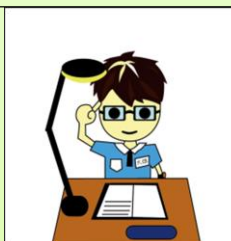
和同學吃午餐



放學玩球



起床



回家寫功課

早上起床後，會吃早餐、然後上學。

接著和同學吃午餐、放學玩球、回家寫功課。

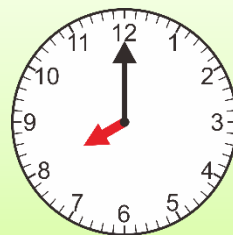
所以，起床填「1」、吃早餐填「2」、上學填「3」、

和同學吃午餐填「4」、放學玩球填「5」、

回家寫功課填「6」。



(2) 這是一個時鐘，鐘面上有什麼呢？



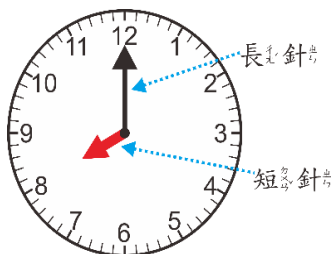
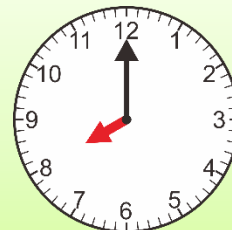
鐘面上有數字 1、2、3、4、5、6、7、8、9、10、11、12。

鐘面上也有兩根指針，一根比較長、一根比較短。

比較長的指針，稱為長針；
比較短的指針，稱為短針。



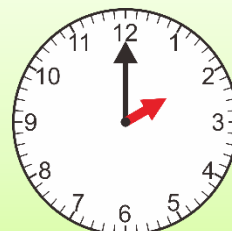
(3) 鐘面上指的是什麼時刻？



短針指向 8，長針指向 12，就是 8 點。

答：8 點

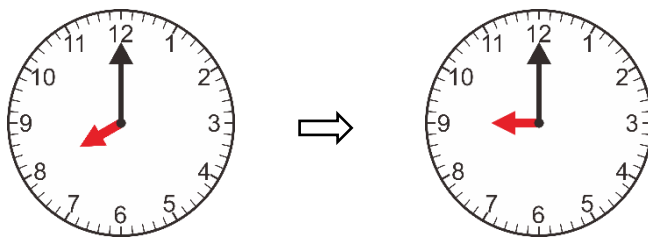
(4) 鐘面上指的是什麼時刻？



短針指向 2，長針指向 12，是 2 點。

答：2 點

(5) 拿出教具鐘撥撥看看，從 8 點開始撥鐘，長針走一圈後，是幾點？

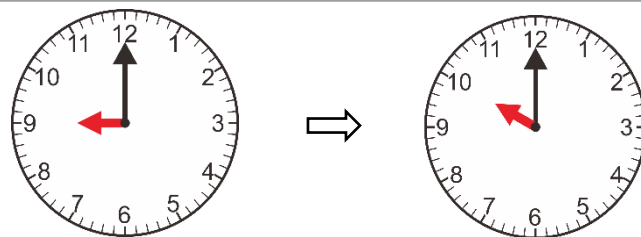


8 點的時侯，長針指向 12、短針指向 8。

開始撥鐘後，長針從 12 開始轉 1 圈又回到 12，短針由 8 轉到 9，長針指向 12、短針指向 9，就是 9 點。

答：9 點

繼續撥鐘，長針再走一圈後，是幾點？



9 點的時侯，長針指向 12、短針指向 9。

開始撥鐘後，長針從 12 開始轉 1 圈又回到 12，短針由 9 轉到 10，長針指向 12、短針指向 10，就是 10 點。

答：10 點



小手試身手

填一填：

() 點	() 點	() 點	() 點	() 點

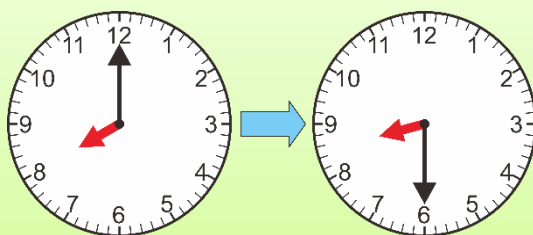


長針從 12 轉到 12，是轉 1 圈。

長針從 12 轉到 6，只轉 1 圈的一半，我們說長針轉了半圈；長針從 6 轉到 12，也是轉了 1 圈的一半，也就是轉了半圈。



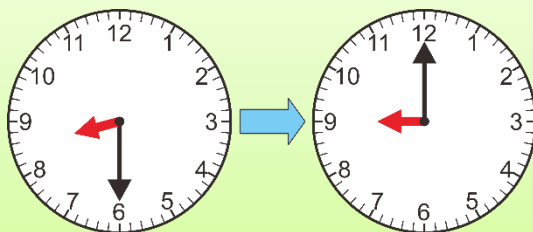
(6)現在是 8 點，長針指著 12、短針指著 8，長針從 12 轉半圈到 6，是指什麼時刻呢？



長針從 12 開始轉半圈後指向 6，短針指向 8 和 9 的中間，我們說是 8 點半。

答：8 點半

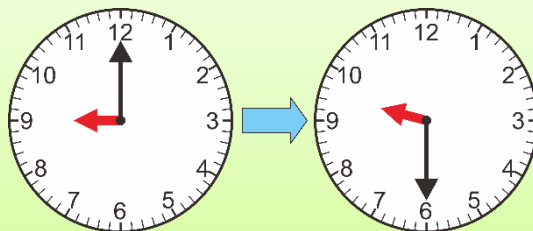
(7)現在是 8 點半，長針從 6 轉半圈到 12，是指什麼時刻呢？



長針從 6 開始轉半圈後指向 12，短針指向 9，我們說是 9 點。

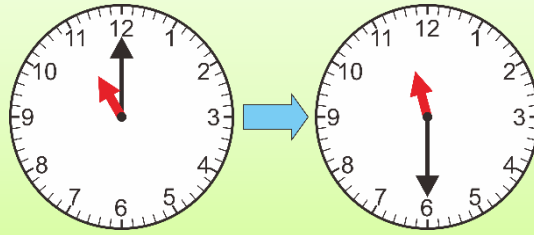
答：9 點

(8)現在是 9 點，長針從 12 轉半圈到 6，是指什麼時刻呢？



答：9 點半

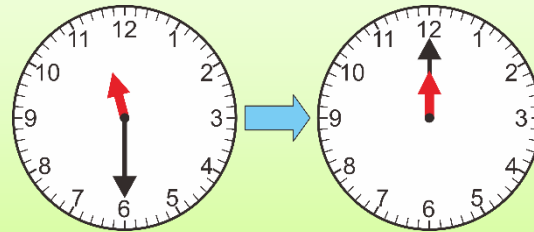
(9)現在是 11 點，長針從 12 轉半圈到 6，是什麼時刻呢？



長針從 12 開始轉半圈後指向 6，
短針指向 11 和 12 的中間，我們說是 11 點半。

答：11 點半

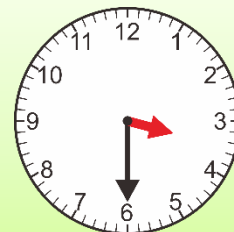
(10)現在是 11 點半，長針從 6 轉半圈到 12，是什麼時刻呢？



長針從 6 開始轉半圈後指向 12，
短針指向 12，我們說是 12 點。

答：12 點

(11)鐘面上是什麼時刻呢？



長針指向 6，短針指向 3 和 4 的中間，
我們說是 3 點半。

答：3 點半



小試身手

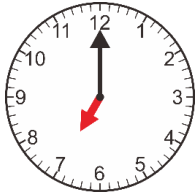

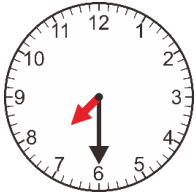
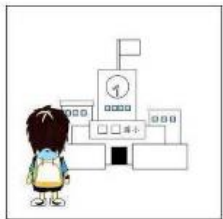
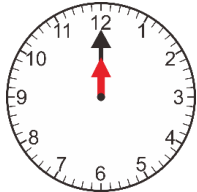

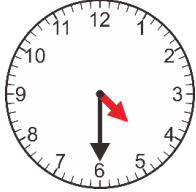

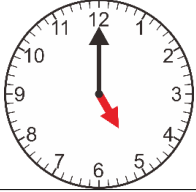
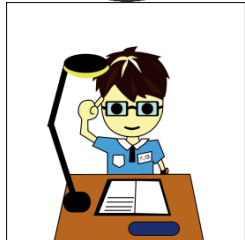


() 點半	() 點半	() 點半	() 點半



下面是小明一天的活動。

12 點下課吃午餐，我們說 12 點是中午。
中午之前是上午，中午之後是下午。



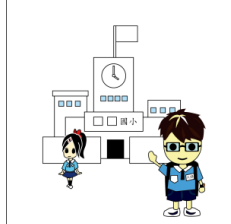


  <p>上午 7 點 吃早餐</p>	  <p>上午 7 點半 上學</p>	  <p>中午 12 點 和同學吃午餐</p>
  <p>下午 4 點半 放學玩球</p>	  <p>下午 5 點 回家寫功課</p>	  <p>晚上 9 點 上床睡覺</p>



小試身手

請在()內填入上午、中午、下午。

		
()起床	()吃午餐	()放學



教育部國民及學前教育署 編

國民小學

學生學習扶助教材

1 年級數學

