

基本學習內容：NC-3-4-1、2

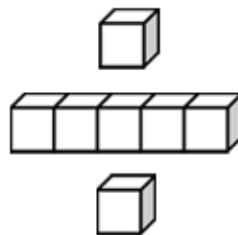
理解除法的意義，並用除法算式記錄

分裝或平分活動的結果

用除法解決生活中的問題

班級：_____

姓名：_____





◎分裝活動

(1) 17 顆蘋果，每 5 顆裝 1 袋，最多可以裝滿幾袋？剩下幾顆蘋果？
用算式把做法記下來。

方法一：

$5 \times 2 = 10$	先猜可以裝成 2 袋。裝 2 袋，用了 10 顆蘋果，
$17 - 10 = 7$	剩下 7 顆，還可以繼續分裝。
<hr/>	
$5 \times 3 = 15$	再猜可以裝成 3 袋，用了 15 顆蘋果，剩下 2 顆，
$17 - 15 = 2$	無法繼續分裝。

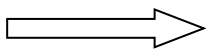
方法二：

$17 - 5 = 12$ ①	17 顆蘋果，拿走 5 顆裝 1 袋，還剩下 12 顆。
$12 - 5 = 7$ ②	12 顆蘋果，拿走 5 顆裝 1 袋，還剩下 7 顆。
$7 - 5 = 2$ ③	7 顆蘋果，拿走 5 顆裝 1 袋，還剩下 2 顆。

答：最多可以裝滿 3 袋，剩下 2 顆蘋果

$$\begin{array}{l} 17 - 5 \overset{\textcircled{1}}{=} 12 \\ 12 - 5 \overset{\textcircled{2}}{=} 7 \\ 7 - 5 \overset{\textcircled{3}}{=} 2 \end{array}$$

可以改記成



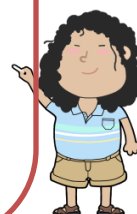
$$\begin{array}{l} 5 \times 3 = 15 \\ 17 - 15 = 2 \end{array}$$

可以先用 $5 \times 3 = 15$ ，

把「1 次拿走 5 顆蘋果，3 次合起來拿走 15 顆蘋果」的結果記下來。

再用 $17 - 15 = 2$ ，

把「3 次合起來拿走 15 顆蘋果後，還剩下 2 顆」的結果記下來。





(2) 47 枝冰棒，每 6 枝裝 1 包，最多可以裝滿幾包？剩下幾枝冰棒？
用兩個算式，把先算什麼，再算什麼的做法記下來。



① 想想看，47 枝冰棒，每 6 枝裝 1 包，一次拿走幾包，才會最接近 47 枝，卻又不能超過 47 枝？

$6 \times 7 = 42$ 每 6 枝裝成 1 包，一次拿走 7 包，共拿走 42 枝冰棒。

沒有超過 47 枝冰棒。

$6 \times 8 = 48$ 每 6 枝裝成 1 包，一次拿走 8 包，共拿走 48 枝冰棒。

超過 47 枝冰棒，所以最多拿走 7 包。

答：7 包

② 「47 枝冰棒，每 6 枝裝 1 包，一次拿走 7 包，共拿走幾枝冰棒？」，
用乘法算式把做法記下來。

$$6 \times 7 = 42$$

答：42 枝冰棒

③ 「47 枝冰棒，每 6 枝裝 1 包，一次拿走 42 枝後，剩下幾枝冰棒？」
用減法算式把做法記下來。

$$47 - 42 = 5$$

答：剩下 5 枝冰棒

④ 「47 枝冰棒，每 6 枝裝 1 包，最多可以裝滿幾包？剩下幾枝冰棒？」
用兩個算式，把先算什麼，再算什麼的做法記下來。

$$6 \times 7 = 42$$

$$47 - 42 = 5$$

答：最多可以裝滿 7 包，剩下 5 枝冰棒

(3) 50 塊鳳梨酥，每 8 塊裝 1 盒，最多可以裝滿幾盒？剩下幾塊鳳梨酥？
用兩個算式，把先算什麼，再算什麼的做法記下來。



想想看，50 塊鳳梨酥，每 8 塊裝 1 盒，一次拿走幾盒，才會最接近 50 塊，卻又不會超過 50 塊？

$$8 \times 6 = 48$$

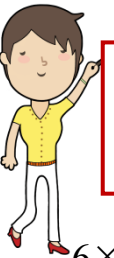
每 8 塊裝 1 盒，拿走 6 盒，共拿走 48 塊。

$$50 - 48 = 2$$

50 塊鳳梨酥，每 8 塊裝 1 盒，一次拿走 48 塊後，
剩下 2 塊，不夠裝成 1 盒。

答：最多可以裝滿 6 盒，剩下 2 塊鳳梨酥

(4) 48 顆草莓，每 6 顆裝成 1 盤，最多可以裝滿幾盤？剩下幾顆草莓？
用兩個算式，把先算什麼，再算什麼的做法記下來。



想想看，48 顆草莓，每 6 顆裝成 1 盤，一次拿走幾盤，才會最接近 48 顆，卻又不會超過 48 顆？

$$6 \times 8 = 48$$

每 6 顆裝成 1 盤，拿走了 8 盤，共拿走 48 顆。

$$48 - 48 = 0$$

48 顆草莓，每 6 顆裝成 1 盤，一次拿走 48 顆後，
剩下 0 顆。

答：最多可以裝滿 8 盤，剩下 0 顆草莓



小試身手

52 塊餅乾，每 9 塊裝成 1 包，最多可以裝成幾包？剩下幾塊餅乾？
用兩個算式，把先算什麼，再算什麼的做法記下來。



◎平分活動

(1) 23 顆糖果，平分給 4 個人，每個人最多可以分到幾顆？剩下幾顆？
用算式把做法記下來。

方法一：

$$4 \times 4 = 16$$

先猜每個人分到 4 顆糖果，4 個人分掉 16 顆，

$$23 - 16 = 7$$

剩下 7 顆。7 顆糖果還可以繼續分給 4 個人。

$$5 \times 4 = 20$$

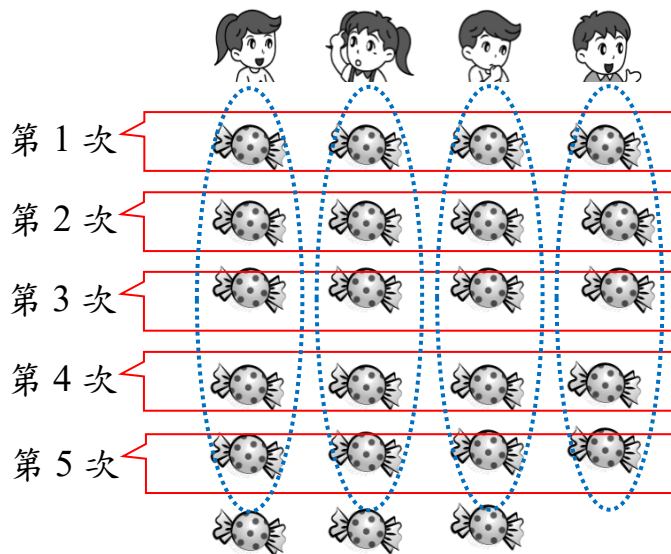
再猜每個人分到 5 顆糖果，4 個人分掉 20 顆，

$$23 - 20 = 3$$

剩下 3 顆。3 顆糖果不夠平分給 4 個人。

方法二：

23 顆糖果，1 人 1 次分 1 顆。



$$23 - 4 \stackrel{\textcircled{1}}{=} 19$$

23 顆糖果，1 人 1 次分 1 顆，分掉 4 顆，還剩下 19 顆。

$$19 - 4 \stackrel{\textcircled{2}}{=} 15$$

19 顆糖果，1 人 1 次分 1 顆，分掉 4 顆，還剩下 15 顆。

$$15 - 4 \stackrel{\textcircled{3}}{=} 11$$

15 顆糖果，1 人 1 次分 1 顆，分掉 4 顆，還剩下 11 顆。

$$11 - 4 \stackrel{\textcircled{4}}{=} 7$$

11 顆糖果，1 人 1 次分 1 顆，分掉 4 顆，還剩下 7 顆。

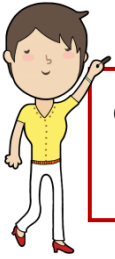
$$7 - 4 \stackrel{\textcircled{5}}{=} 3$$

7 顆糖果，1 人 1 次分 1 顆，分掉 4 顆，還剩下 3 顆。

一共分了 5 次，所以每個人分到 5 顆糖果，剩下 3 顆。

答：每個人最多分到 5 顆糖果，剩下 3 顆糖果

(2) 41張色紙，平分給7個人，每個人最多可以分到幾張？剩下幾張？
用兩個算式，把先算什麼，再算什麼的做法記下來。



①想想看，41 張色紙，平分給 7 個人，1 個人分到幾張，才會最接近 41 張，卻又不會超過 41 張？

$5 \times 7 = 35$ 1 個人分 5 張色紙，7 個人，共拿走 35 張，沒有超過 41 張色紙。

$6 \times 7 = 42$ 1 個人分 6 張色紙，7 個人，共拿走 42 張，超過 41 張色紙，所以每個人分到 5 張。

答：5 張色紙

②41 張色紙，平分給 7 個人，1 個人分到 5 張色紙，共拿走幾張色紙？
用乘法算式把做法記下來。

$$5 \times 7 = 35$$

答：35 張色紙

③41 張色紙，平分給 7 個人，一次分掉 35 張後，剩下幾張色紙？
用減法算式把做法記下來。

$$41 - 35 = 6$$

答：剩下 6 張色紙

④41 張色紙，平分給 7 個人，每個人最多可以分到幾張？剩下幾張？
用兩個算式，把先算什麼，再算什麼的做法記下來。

$$5 \times 7 = 35$$

$$41 - 35 = 6$$

答：每個人最多可以分到 5 張色紙，剩下 6 張色紙



(3) 50 顆蛋黃酥，平分給 6 個人，每個人最多可以分到幾顆？剩下幾顆？

用兩個算式，把先算什麼，再算什麼的做法記下來。



想想看，50 顆蛋黃酥，平分給 6 個人，1 個人分到幾顆，會最接近 50 顆，卻又不超過 50 顆？

$$8 \times 6 = 48$$

1 個人分 8 顆蛋黃酥，6 個人用掉 48 顆。

$$50 - 48 = 2$$

50 顆蛋黃酥，平分給 6 個人，一次分掉 48 顆，

剩下 2 顆，不夠分給 6 個人。

答：每個人最多分到 8 顆蛋黃酥，剩下 2 顆蛋黃酥

(4) 45 顆巧克力，平分給 5 個人，每個人最多可以分到幾顆巧克力？

剩下幾顆巧克力？

用兩個算式，把先算什麼，再算什麼的做法記下來。



想想看，45 顆巧克力，平分給 5 個人，1 個人分到幾顆，會最接近 45 顆，卻又不超過 45 顆？

$$9 \times 5 = 45$$

1 個人分 9 顆巧克力，5 個人用掉 45 顆。

$$45 - 45 = 0$$

45 顆巧克力，平分給 5 個人，一次分掉 45 顆，

剩下 0 顆，全部分完。

答：每個人最多分到 9 顆巧克力，剩下 0 顆巧克力



小試身手

將 36 張色紙，平分給 7 個人，每個人最多可以分到幾張色紙？剩下幾張色紙？

用兩個算式，把先算什麼，再算什麼的做法記下來。

◎除法記錄

「23 塊鳳梨酥，每 6 塊裝 1 包，最多可以裝滿幾包？剩下幾塊鳳梨酥？」
可以用減法算式把做法記下來：

$$23 - 6 \overset{①}{=} 17$$

23 塊鳳梨酥，拿走 6 塊裝 1 包，剩下 17 塊。

$$17 - 6 \overset{②}{=} 11$$

17 塊鳳梨酥，拿走 6 塊裝 1 包，剩下 11 塊。

$$11 - 6 \overset{③}{=} 5$$

11 塊鳳梨酥，拿走 6 塊裝 1 包，剩下 5 塊，
不夠裝滿 1 包。

答：最多可以裝滿 3 包，剩下 5 塊鳳梨酥

可以用除法算式 $23 \div 6 = 3 \dots 5$ ，把題目和答案記下來。

- 算式中的「23」指的是 23 塊鳳梨酥被分裝。

算式中的「6」指的是每 6 塊鳳梨酥裝成 1 包。

算式中的「3」指的是每次分 6 塊，分了 3 次，可以裝滿 3 包。

算式中的「5」指的是剩下 5 塊鳳梨酥，不夠裝滿 1 包。

- 「÷」稱為除號，在這個算式中，表示在分裝鳳梨酥。
- 「 $23 \div 6$ 」表示有 23 塊鳳梨酥，每 6 塊裝成 1 包。
「 $23 \div 6 = 3 \dots 5$ 」是除法算式，表示有 23 塊鳳梨酥，每 6 塊裝成 1 包，
最多可以裝滿 3 包，剩下 5 塊鳳梨酥。
- 除法算式「 $23 \div 6 = 3 \dots 5$ 」，讀作「二十三除以六等於三餘五」。

$$23 \quad \div \quad 6 \quad = \quad 3 \quad \dots \quad 5$$

被除數

除數

商

餘數

餘數「5」指的是剩下 5 塊鳳梨酥，不夠裝滿 1 包。

如果剩下 6 塊鳳梨酥，還可以繼續分裝。

所以，在除法算式中，餘數一定要比除數小。



「31 顆糖果，平分給 8 個人，每個人最多可以分到幾顆？剩下幾顆？」

可以用減法算式把做法記下來：

$$31 - 8 \overset{\textcircled{1}}{=} 23$$

$$23 - 8 \overset{\textcircled{2}}{=} 15$$

$$15 - 8 \overset{\textcircled{3}}{=} 7$$

31 顆糖果，1 人 1 次分 1 顆，分掉 8 顆，剩下 23 顆。

23 顆糖果，1 人 1 次分 1 顆，分掉 8 顆，剩下 15 顆。

15 顆糖果，1 人 1 次分 1 顆，分掉 8 顆，剩下 7 顆，
不夠分給 8 個人。

答：每個人最多分到 3 顆糖果，剩下 7 顆糖果

我們可以用除法算式 $31 \div 8 = 3 \dots 7$ ，把題目和答案記下來。

- 算式中的「31」指的是 31 顆糖果被平分。

算式中的「8」指的是平分給 8 個人。

算式中的「3」指的是分了 3 次，也就是每個人最多分到 3 顆糖果。

算式中的「7」指的是剩下 7 顆糖果，不夠平分給 8 個人。

- 「÷」稱為除號，在這個算式中，表示在平分糖果。
- 「 $31 \div 8$ 」表示有 31 顆糖果，平分給 8 個人。

「 $31 \div 8 = 3 \dots 7$ 」是除法算式，表示有 31 顆糖果，平分給 8 個人，每人最多分到 3 顆糖果，剩下 7 顆糖果。





(1) 「18 顆巧克力，每 6 顆裝 1 盤，最多可以裝成幾盤？剩下幾顆巧克力？」

可以用除法算式 $18 \div 6 = 3 \dots 0$ ，把題目和答案記下來。

- ①在這個算式裡，「18」記了什麼？
- ②在這個算式裡，「6」記了什麼？
- ③在這個算式裡，「3」記了什麼？
- ④在這個算式裡，「0」記了什麼？
- ⑤在這個算式裡，「÷」記了什麼？
- ⑥在這個算式裡，「 $18 \div 6 = 3 \dots 0$ 」記了什麼？

- ①算式中的「18」指的是 18 顆巧克力被分裝。
- ②算式中的「6」指的是每 6 顆裝 1 盤。
- ③算式中的「3」指的是每次分 6 顆，分了 3 次，可以裝滿 3 盤。
- ④算式中的「0」指的是剩下 0 顆巧克力，全部分完。
- ⑤「 $18 \div 6 = 3 \dots 0$ 」中的「÷」是除號，在這個算式中，表示在分巧克力。
- ⑥「 $18 \div 6 = 3 \dots 0$ 」表示有 18 顆巧克力，每 6 顆裝 1 盤，最多可以裝滿 3 盤，剩下 0 顆。

(2) 「15 顆草莓，平分給 5 個人，每個人最多可以分到幾顆？剩下幾顆？」

可以用除法算式 $15 \div 5 = 3 \dots 0$ ，把題目和答案記下來。

- ①在這個算式裡，「15」記了什麼？
- ②在這個算式裡，「5」記了什麼？
- ③在這個算式裡，「3」記了什麼？
- ④在這個算式裡，「0」記了什麼？
- ⑤在這個算式裡，「÷」記了什麼？
- ⑥在這個算式裡，「 $15 \div 5 = 3 \dots 0$ 」記了什麼？

- ①算式中的「15」指的是 15 顆草莓被平分。
- ②算式中的「5」指的是平分給 5 個人。
- ③算式中的「3」指的是分了 3 次，也就是每個人分到 3 顆草莓。
- ④算式中的「0」指的是剩下 0 顆草莓，全部分完。
- ⑤「 $15 \div 5 = 3 \dots 0$ 」中的「÷」是除號，在這個算式中，表示在分草莓。
- ⑥「 $15 \div 5 = 3 \dots 0$ 」表示有 15 顆草莓，平分給 5 個人，每人最多分到 3 顆草莓，剩下 0 顆草莓。



(3) 23 塊餅乾，每 8 塊裝成 1 包，最多可以裝滿幾包？剩下幾塊餅乾？

用除法算式填充題把題目記下來。

「哥哥有 20 元，弟弟有 15 元，兩人共有幾元？」，可以用加法算式填充題 $20+15=(\quad)$ ，把題目記下來。

所以，可以用除法算式填充題 $23\div 8=(\quad)\dots(\quad)$ ，把上面的題目記下來。除法算式填充題 $23\div 8=(\quad)\dots(\quad)$ 中，

「 $23\div 8$ 」表示把 23 塊餅乾，每 8 塊裝成 1 包。

第 1 個()裡面，要填入「最多可以裝滿幾包」的數字。

第 2 個()裡面，要填入「剩下幾塊餅乾」的數字。



(4) 32 張卡片，平分給 4 個人，每個人最多可以分到幾張？剩下幾張？

用除法算式填充題把題目記下來。

「鉛筆 1 枝 7 元，買 3 枝鉛筆要付幾元？」，可以用乘法算式填充題 $7\times 3=(\quad)$ 把題目記下來。

所以，可以用除法算式填充題 $32\div 4=(\quad)\dots(\quad)$ ，把上面的題目記下來。除法算式填充題 $32\div 4=(\quad)\dots(\quad)$ 中，

「 $32\div 4$ 」表示把 32 張卡片，平分給 4 個人。

第 1 個()裡面，要填入「每人最多分到幾張卡片」的數字。

第 2 個()裡面，要填入「剩下幾張卡片」的數字。

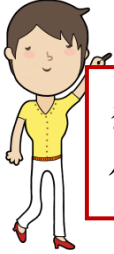


基本學習內容：NC-3-4-1、2

◎解題

(1) 39 塊餅乾，每 8 塊裝成 1 包，最多可以裝滿幾包？剩下幾塊餅乾？

先用除法算式填充題把題目記下來，再算出答案。



想想看，39 塊餅乾，每 8 塊裝成 1 包，一次拿走幾包，才會最接近 39 塊餅乾，卻又不會超過 39 塊餅乾？

用除法算式填充題把問題記下來： $39 \div 8 = (\quad) \dots (\quad)$

$$8 \times 4 = 32$$

每 8 塊裝 1 包，拿走 4 包，共拿走 32 塊。

$$39 - 32 = 7$$

39 塊餅乾，每 8 塊裝 1 包，一次拿走 32 塊後，

剩下 7 塊，不夠裝成 1 包。

答：最多可以裝成 4 包，剩下 7 塊餅乾

(2) 40 個果凍，每 5 個裝成 1 包，最多可以裝滿幾包？剩下幾個果凍？

先用除法算式填充題把題目記下來，再算出答案。

用除法算式填充題把問題記下來： $40 \div 5 = (\quad) \dots (\quad)$

$$5 \times 8 = 40$$

每 5 個裝 1 包，拿走 8 包，共拿走 40 個果凍。

$$40 - 40 = 0$$

40 個果凍，每 5 個裝 1 包，一次拿走 40 個後，

剩下 0 個，全部分完。

答：最多可以裝成 8 包，剩下 0 個果凍



小試身手

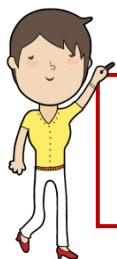
26 顆橘子，每 5 顆裝成 1 袋，最多可以裝成幾袋？剩下幾顆橘子？

先用除法算式填充題把題目記下來，再算出答案。



(3) 45 顆水梨，平分給 7 個人，每個人最多可以分到幾顆？剩下幾顆？

先用除法算式填充題把題目記下來，再算出答案。



想想看，45 顆水梨，平分給 7 個人，1 個人分到幾顆水梨，會最接近 45 顆，卻又不會超過 45 顆？

用除法算式填充題把問題記下來： $45 \div 7 = (\quad) \dots (\quad)$

$6 \times 7 = 42$ 1 個人分 6 顆水梨，7 個人用掉 42 顆。

$45 - 42 = 3$ 45 顆水梨，平分給 7 個人，一次分掉 42 顆，
剩下 3 顆，不夠平分給 7 個人。

答：每個人最多分到 6 顆水梨，剩下 3 顆水梨

(4) 56 顆草莓，平分裝成 8 盤，每盤最多可以分到幾顆？剩下幾顆？

先用除法算式填充題把題目記下來，再算出答案。

用除法算式填充題把問題記下來： $56 \div 8 = (\quad) \dots (\quad)$

$7 \times 8 = 56$ 1 盤分 7 顆草莓，8 盤用掉 56 顆。

$56 - 56 = 0$ 56 顆草莓，平分裝成 8 盤，一次分掉 56 顆，
剩下 0 個，全部分完。

答：每盤最多分到 7 顆草莓，剩下 0 顆草莓



小試身手

25 顆糖果，平分給 4 個人，每個人最多可以分到幾顆？剩下幾顆？

先用除法算式填充題把題目記下來，再算出答案。



小試身手

一、先用除法算式填充題把題目記下來，再算出答案。

- (1) 小欣將19顆櫻桃，每4顆裝成1盤，最多可以裝成幾盤？剩下幾顆？

想想看，19 顆櫻桃，每 4 顆裝成 1 盤，一次拿走幾盤，會最接近 19 顆，卻又不會超過 19 顆？

- (2) 奶奶烤了27塊餅乾，平分給6個人，每1個人最多可以分到幾塊餅乾？剩下幾塊？

想想看，27 塊餅乾，平分給 6 個人，1 個人分到幾塊乳酪餅乾，會最接近 27 塊，卻又不會超過 27 塊？

- (3) 媽媽買了41顆柳丁，6顆裝成1袋，最多可以裝成幾袋？剩下幾顆？

- (4) 爸爸將39元平分給5個人，每個人最多可以分到幾元？剩下幾元？

- (5) 奶奶買了24顆糖果，3顆裝成1包，最多可以裝滿幾包？剩下幾顆？

- (6) 媽媽將12顆蛋黃酥，平分給4個人，每個人最多可以分到幾顆蛋黃酥？剩下幾顆？



教育部國民及學前教育署 編

國民小學

學生學習扶助教材

3 年級數學

